



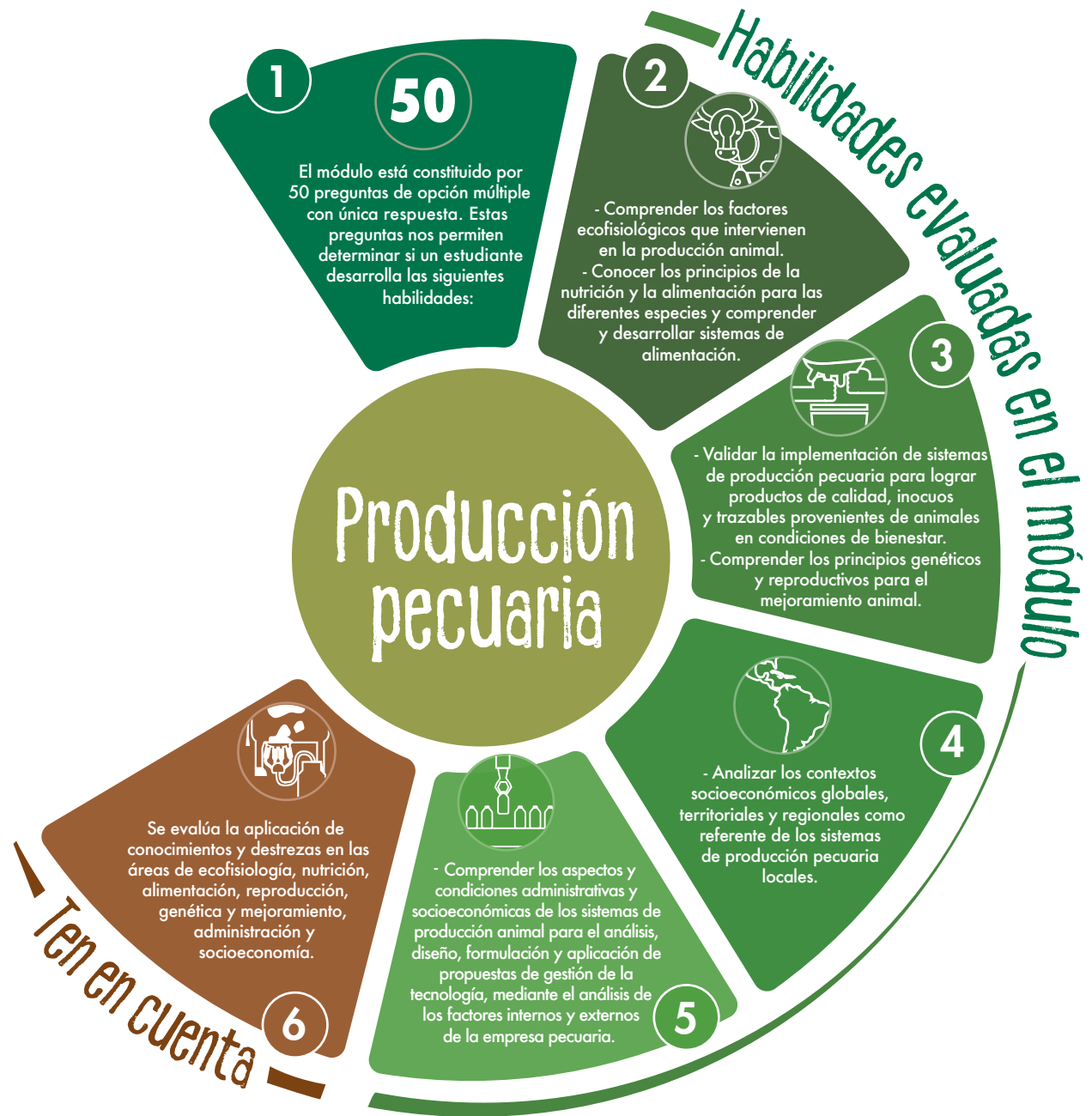
Examen

Saber Pro

icfes

¿Qué evalúa el módulo?

Este módulo evalúa la competencia para comprender, intervenir y optimizar los procesos de producción pecuaria, que garanticen las condiciones del bienestar animal, de tal manera que se obtengan alimentos y materias primas de origen animal trazables, inocuos y de calidad en un contexto global o local teniendo en cuenta los conocimientos y habilidades en las áreas de ecofisiología, nutrición y alimentación, reproducción, genética y mejoramiento, administración y socioeconomía, y la apropiación de los conceptos de sistemas de producción, producción limpia y sostenible.



La educación es de todos

Mineducación