



Balance de la presentación de las pruebas Saber 3°, 5°, 7° y 9° 2023:

Respuestas efectivas en el área de
Matemáticas grado 7°



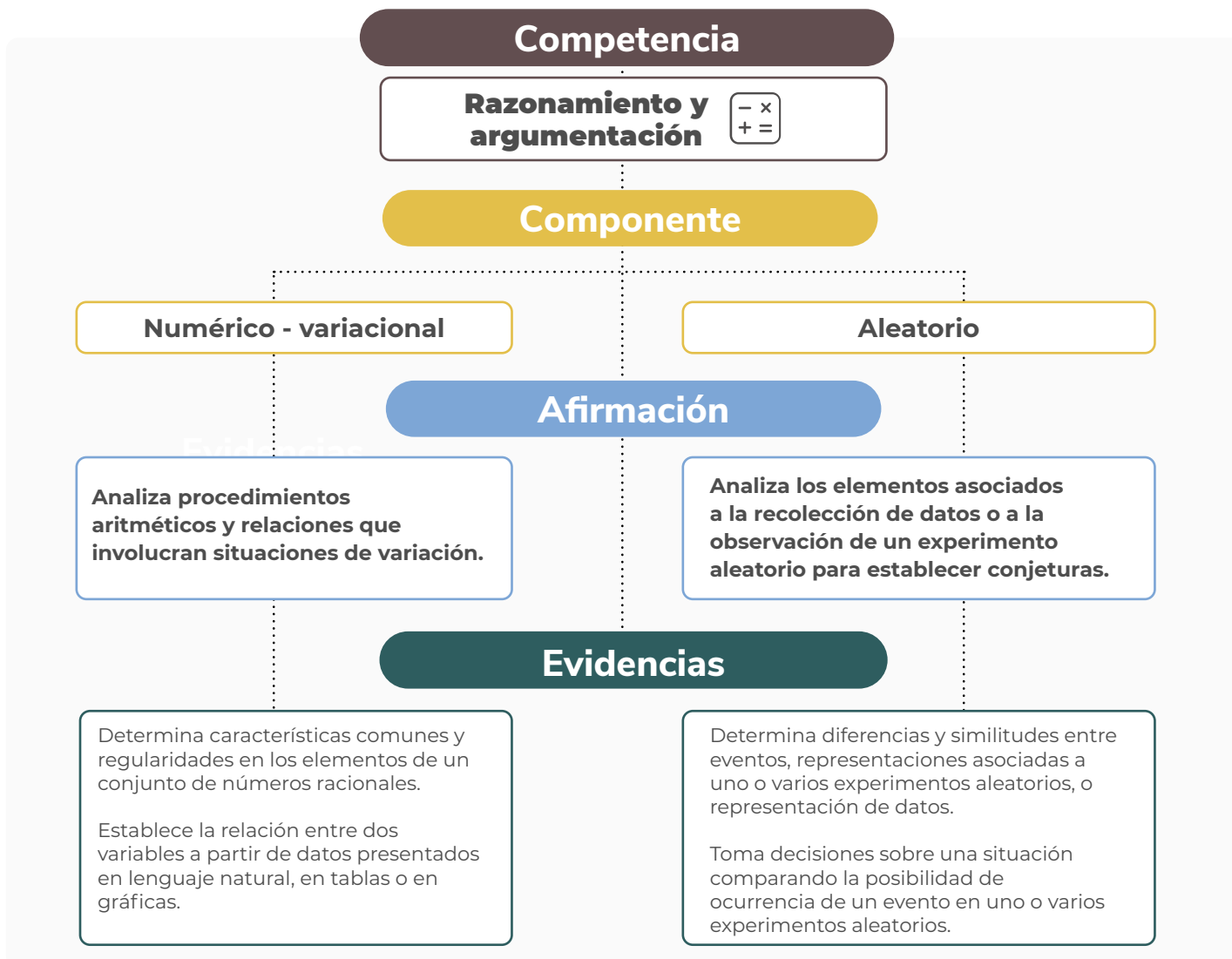
Matemáticas

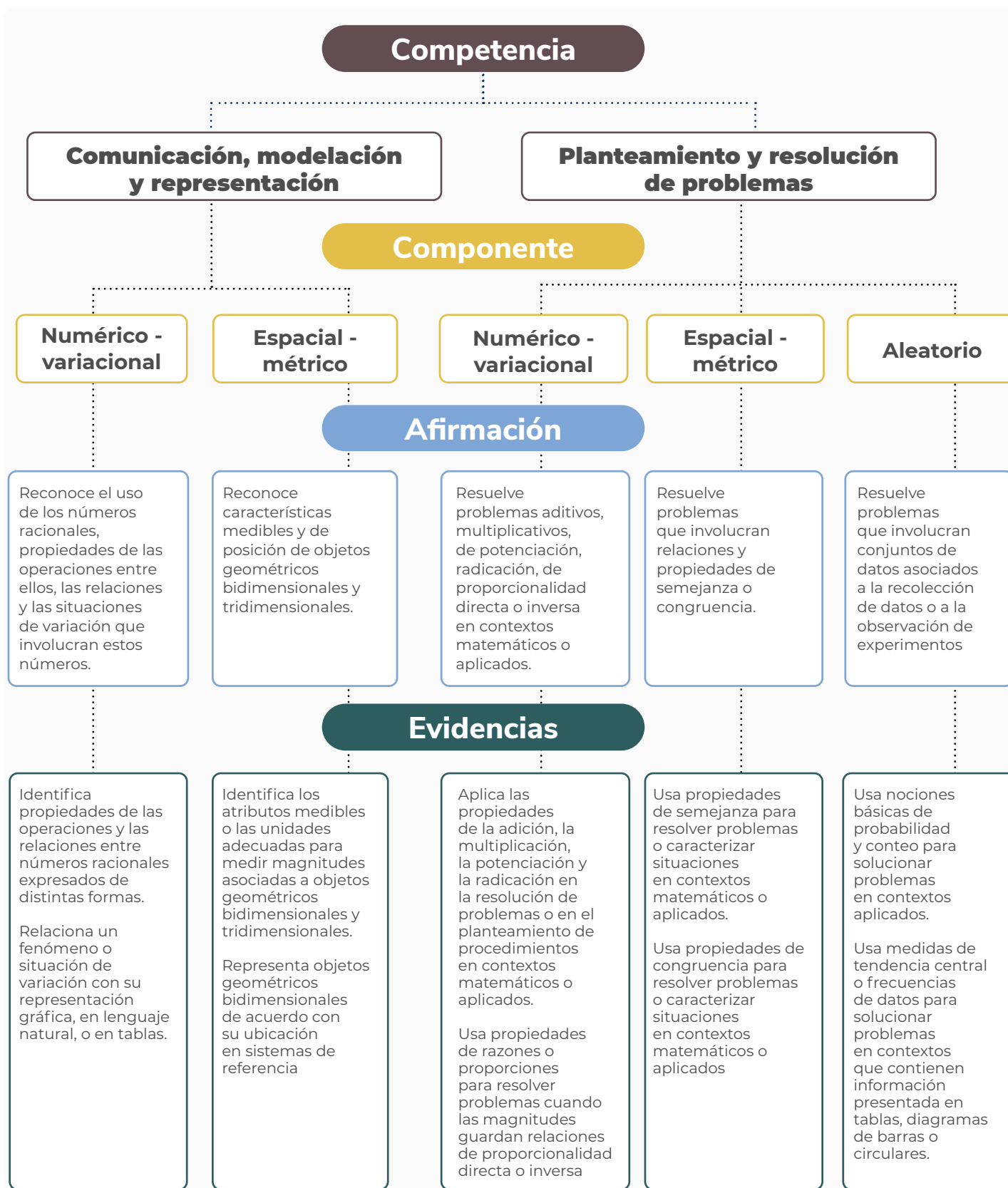
7°

¿Cuál es la estructura del marco con el que se evalúa el área de Matemáticas?

Matemáticas: Grado 7°

Esta prueba evalúa el uso flexible de las matemáticas en diversas situaciones. En las pruebas se asume la perspectiva integradora de los lineamientos curriculares y los Estándares Básicos de Competencias (en adelante EBC) como derroteros para la evaluación, respecto a los conocimientos básicos, procesos y contextos.







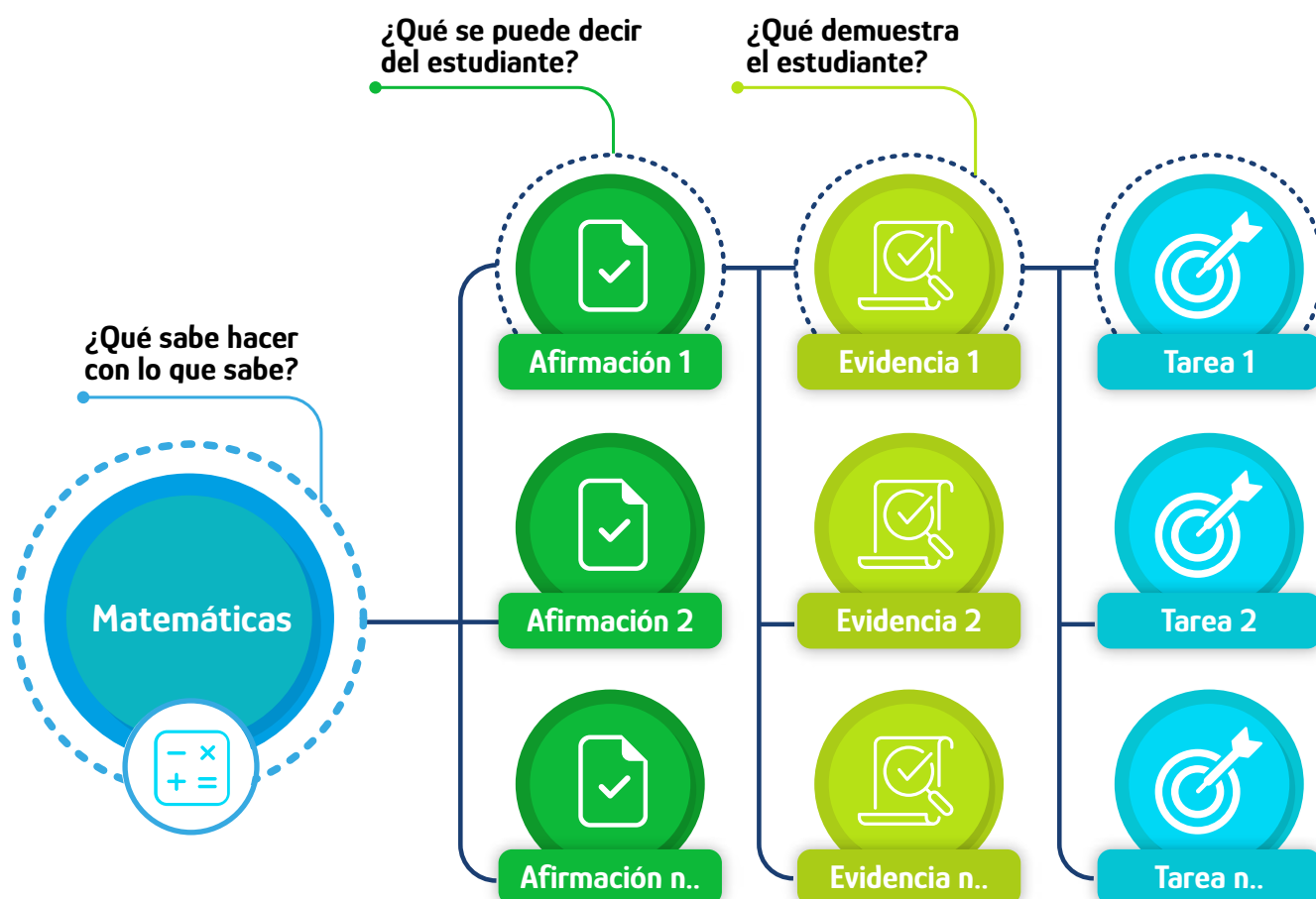
Cómo se implementa el Diseño Centrado en Evidencias (DCE)

Analiza datos representados de diferentes formas.

Para garantizar que las evaluaciones sean válidas y confiables, el Icfes diseña las pruebas estandarizadas con base en el diseño centrado en evidencias. Este genera un puente entre lo que se quiere evaluar (conjunto de competencias, conocimientos, habilidades o destrezas de un área) y las tareas que debería desarrollar un estudiante para dar cuenta de eso particular que se evalúa.

El diseño centrado en evidencias parte de

la base de que la evaluación es un proceso de razonamiento para evaluar afirmaciones específicas sobre las competencias del estudiante. En otras palabras, con las respuestas de los estudiantes a las preguntas y tareas de evaluación se puede obtener evidencia relacionada con el proceso de razonamiento y otros análisis de validez que establecen la suficiencia relacionada con aquella. Para profundizar en este diseño, consulte la [Guía introductoria al diseño centrado en evidencias](#).





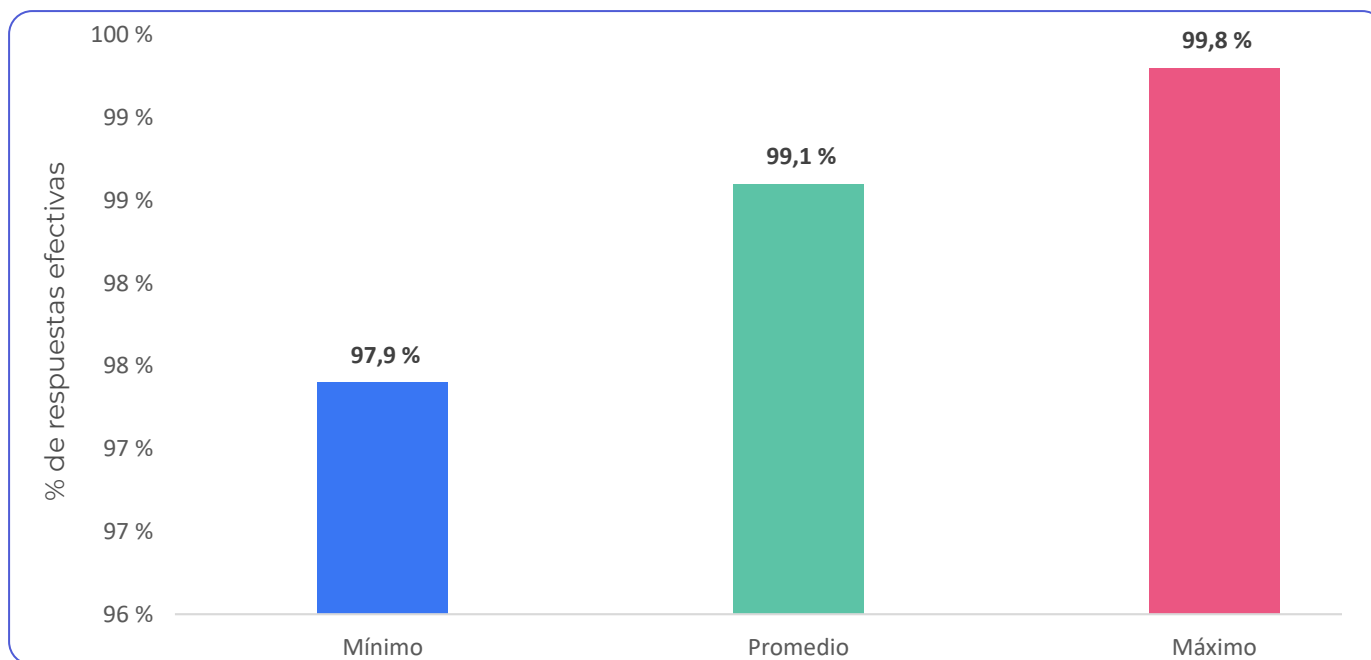
Matemáticas

7°

¿Cuál es el porcentaje de respuestas efectivas* de ítems en la prueba de Matemáticas?

El promedio de respuestas efectivas de ítems en la prueba fue de **99,1 %** en 2023, el mínimo alcanzado fue **97,9 %** mientras el máximo fue de **99,8 %**

Medidas de posición de respuestas efectivas de ítems



Numero de ítems grado 7°: 108

Promedio de respuestas omitidas por ítem: 0,8 %

Promedio multimarca por ítem: 0,1 %

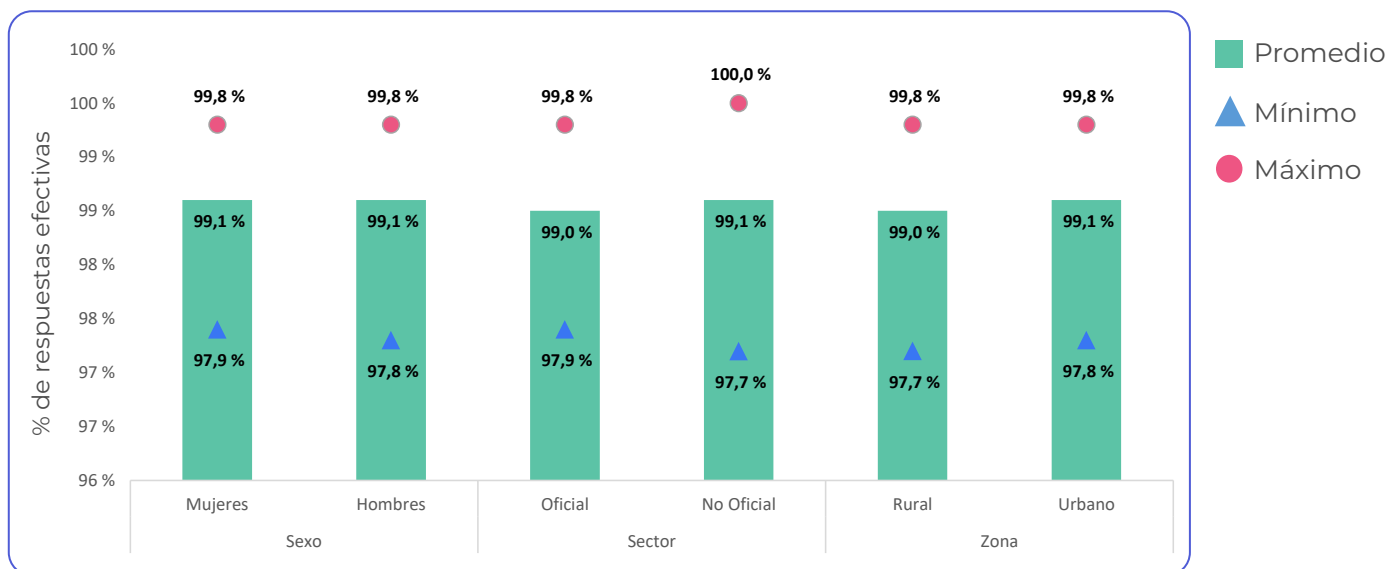
*Respuestas efectivas: respuestas marcadas por los estudiantes que no registraron multimarca o que fueron omitidas, considerando la totalidad de los ítems que componen.



Matemáticas

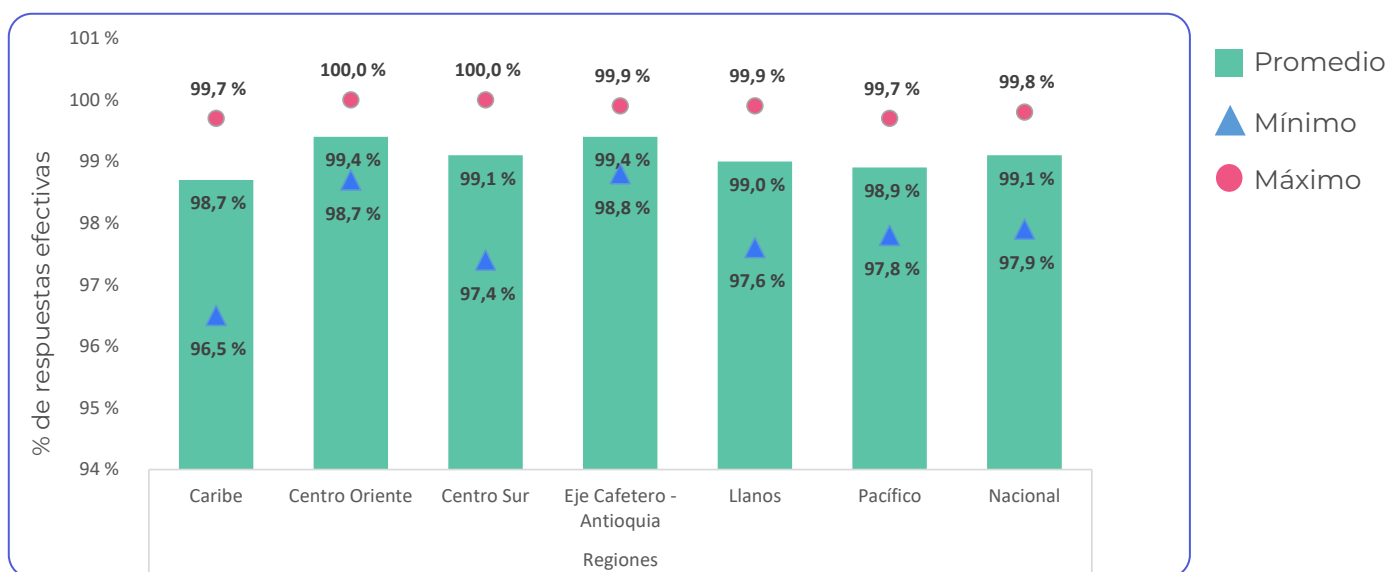
7°

Porcentaje de respuestas efectivas de ítems según desagregaciones socioeconómicas



El promedio de respuestas efectivas en los ítems de esta prueba **fue igual para mujeres y hombres**. En cuanto a las características de los establecimientos educativos, este porcentaje **fue mayor para colegios no oficiales y aquellos ubicados en la zona urbana**.

Porcentaje de respuestas efectivas de ítems según la región, para Matemáticas grado 7°



- A nivel regional, es posible identificar que las regiones **Centro Oriente y Eje Cafetero - Antioquia** cuentan con los mayores porcentajes de respuestas efectivas.
- En general, el porcentaje de respuestas efectivas fue alto en todas regiones del País. A nivel nacional, el promedio de preguntas omitidas fue de **0,8 % aproximadamente**.



Queremos conocer tu opinión
sobre este documento, escríbenos a:
analisydifusion@icfes.gov.co

